

Silk Shower series 07

絹水流 Graceful

シルクシャワーシリーズ07

きめ細かくやさしい水流と
マットな質感の
こだわりのシャワーヘッド。

取り扱い説明書

このたびは「シルクシャワーシリーズ07 絹水流」をお買い上げいただき、誠にありがとうございます。
ご使用前に、必ずこの取り扱い説明書をお読みいただき大切に保管してください。

Arromic

内容物と各部の名称

内容物



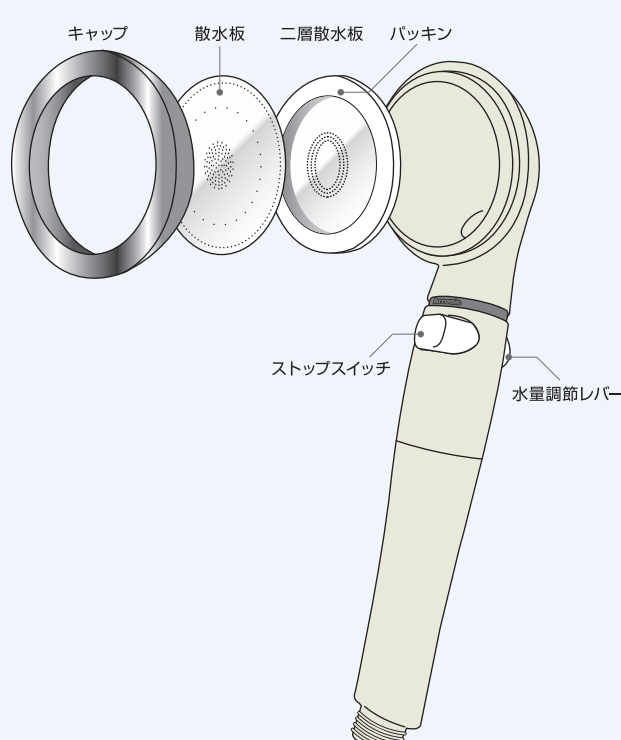
シャワーヘッド
本体



保証登録カード
アダプター:4種

- シャワーヘッド本体
- 保証登録カード
- アダプター:4種

各部の名称



*パッキンの色は、製品改良のため予告無く変更する場合があります。

商品の長所

60% 節水効果

節水効果 60%

節水と極細水流の秘密は
ステンレス製 精密散水板

当社比 ※ 60%

当社オリジナル ステンレス製散水板

本製品は、散水板と水量調節機能で、節水効果60%*を実現しました。同時にマンションの上層階などの水圧の低いご家庭でも増圧機能が勢いが増します。

*ハード水流とソフト水流を同時使用した場合

- 穴の数278個 一般的なシャワーの約4倍
- 穴の大きさが約0.30mm 一般的なシャワーの約1/3

●細くて優しい心地よいシルクタッチ水流
散水板の穴の大きさ、配置、衝突速度などを徹底的に研究し、シルクのような肌ざわりの最適な水の速さを実現しました。私たちの肌に、強いのにやさしい受肌感を与えます。特に肌に敏感な方や、お子様に合わせて設計されています。

安心 STOP 便利な安心ストップ機能

●こまめに節水
手元で簡単
一時止水機能

面倒や無駄を解消

止水時、給湯器に過度の負担をかけないようにするセーフティバルブ内蔵。(圧力解除機能)

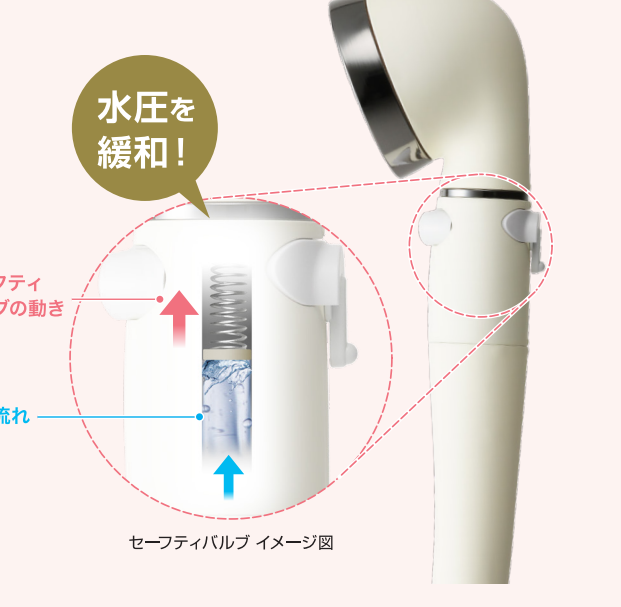
止水 通水



ボタンを左に押し
て止めます。 ボタンを右に押し
て通水します。

●安心セーフティバルブ機能 (圧力解除)

止水時の給湯器にかかるウォーターハンマー現象を緩和し、過度な水圧をかけないようにする、安心ストップ機能です。



快適 水量調節機能と節水効果

節水率、水の勢いを自在に調節、用途に合わせて最適な水流を選択できる水量調節機能です。

用途に合わせて水勢を自在に調節! レバータイプで簡単操作!

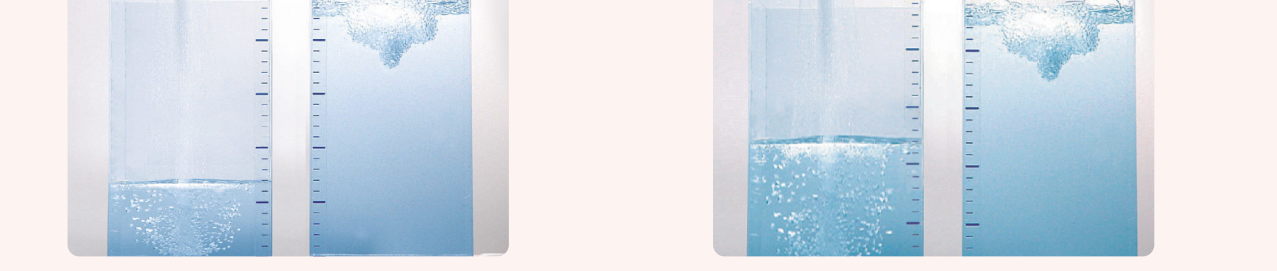
ソフト水流 // ハード水流 //



ソフト水流は洗顔や敏感肌、乳幼児におすすめ。 ハード水流は頭皮洗浄や洗髪、強めの水流を好まれる方におすすめ。

節水効果最大 70% ← 水量を自在に調節! → 50% 節水効果最大

ソフト水流 // ハード水流 //



本製品 従来のシャワー ※当社比

美麗 マットコーティング仕様

本体コーティングには、手触りの良いマットコーティング仕様。極上の肌触りと高級感のある見た目、特別なバスルームへ。

さらさらとした手触りが心地よい。見た目も良くお風呂場の高級感UP!

散水板 二層散水板

私たちが目指す「こだわりの水流」を達成するために2枚の散水板を使用しています。1層目と2層目の散水板の穴の位置関係によって、2層目の散水板から出ていく水の強さや水の流れ(直進性)を調整。この設計により、これまで散水板1枚では実現できなかった新しい水流を作り出しています。

絹水流 絹水流散水板

従来のシャワーよりも「肌当たりのやわらかさ」にこだわって開発しました。水流が最初に通過する1層目の散水板で水圧をコントロールし、2層目の散水板のφ0.3mm以下の極小の穴を通すことで、わざと水流を乱し、いままでにない肌当たりのやわらかさを実現。この設計により、肌への有害性をできるだけ抑え、汚れをやさしく洗い流します。さらに中央に集中して配置した190個の穴から、絹ベールにつつまれたようなやさしさでありながらきちんと洗い流す水流に仕上がっています。

シャワーヘッド本体の取り付け

1 現在お使いのシャワーヘッドを取り外してください

ホース金具をしっかり持って、シャワーを矢印の方向に回して取り外してください。

ご注意ください

シャワーヘッドが取り外しにくい場合は、ゴム手袋などを使うと簡単に取り外すことができます。

現在お使いのシャワーホースにパッキンが付いている場合はそのままお使いください。

GROHE社製等の一部には、ホース接続部分がワンタッチで外れるものがあります。その場合でもネジ部パーツは取り外すことができます。

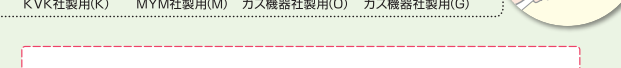
LIXIL社製のストップ機能付きシャワーヘッドなどの一部機種では、ヘッドが取り外せないものもあります。その場合は、お客様相談室にご連絡ください。

2 水栓のメーカー名や、ホースのメーカー名をご確認ください

KVK・MYM社製 → アダプターが必要です。

ノーリツ・リンナイ・他ガス機器社製 → アダプターが必要な場合があります。

お使いのシャワーヘッドメーカーを確認し、最も合うアダプターを選んで取り付けてください。



TOTO・LIXIL(INAX)・SANEI・KAKUDAI・GROHE・他海外製 → アダプターは必要ありません

「O」アダプターをご使用の場合は「M」アダプターに付いているパッキンを外して取り付けてください。 [安心の「取り付け保証」制度] 取り付けに必要な特殊なアダプター等は、無償でご提供いたします。アラミックお客様相談室は、ご購入いただいた製品の取り付けまでをしっかりサポートいたします。

3 本体を取り付けます

ご使用中のホース(水栓)メーカーがわからない場合は、始めて本体を直接アダプターなしで取り付けてみてください。

ホースの形状によってはパッキンがゆがみやすくなっているものがあります。取り付けの際、パッキンをしっかり押さえながら、はみ出さないようにゆっくりと取り付けてください。

ゆっくりとネジを合わせながらシャワーヘッドを矢印の方向に回します。

ネジをしっかりとしめてください

製品に関するご意見、ご要望、疑問点は... お客様相談室 ☎0120-64-1574 にご相談ください。 受付時間:10:00~16:00(土・日・祝日を除く)

イージーメンテナンス

散水板のお手入れ

水流が乱れた時などは、散水板のメンテナンスを行ってください。

1 矢印の方向でキャップを外し、散水板をよく洗ってください。

2 散水板をウラ向きに装着し、1~2秒通水してください。

3 散水板をウラ(Designed by Arromic)の断面図

散水板をウラ(Designed by Arromic)の断面図

散水板は鋭利なステンレスでできています。手を切らないよう、十分ご注意ください。手袋などで手を保護して行ってください。

取り扱い上の注意

- ⚠ バランス釜には使用できません
- ⚠ 使用後は必ず蛇口を閉めてください
- ⚠ 本体を分解しないでください
- ⚠ ストップ後の通水は温度を確認してから使用してください
- ⚠ 使用前にヘッド部分のキャップが閉まっているか確認してください
- ⚠ ストップしても水が漏れる
- ⚠ カビ取り剤、漂白剤、アルコール系洗剤等、樹脂を变形、変色させるおそれのあるものがかからないようしてください
- ⚠ 強い衝撃を加えないでください
- ⚠ 60℃以上
- ⚠ 火のそばに置かないでください
- ⚠ 高水圧

保証について

安心の登録保証制度(本体のみ)

- 1 保証登録カードからスマートフォン等を使用して専用ページにアクセス
- 2 必要情報をご登録いただくことで保証登録は完了です

●登録後1年間有効です。●保証規定に従って、無料修理いたします。●ご購入などの場合の取り付けも保証いたします。

⚠ 登録が無き場合は無料保証できませんのでご注意ください。

保証規定

1. 取り扱い説明書に従った使用状態で保証期間内に故障した場合には無料修理させていただきます。ご依頼になる場合は、右記お客様相談室にご連絡ください。
2. 保証期間内でも次の場合には有料修理とさせていただきます。
 - (イ) 使用上の誤り及び不当な修理や改造による故障または損傷
 - (ロ) 火災、地震、水害、落雷その他天災地変等による故障または損傷
 - (ハ) 保証登録手続きがなされていない場合、または登録内容に誤りがあった場合。
3. 保証は日本国内においてのみ有効です。

製品に関するご意見、ご要望、疑問点は...

お客様相談室 ☎0120-64-1574 にご相談ください。 受付時間:10:00~16:00(土・日・祝日を除く)

▶ FAX・メールでも受け付けております
▶ FAX 072-728-5145 ▶ E-mail: arromic@arromic.co.jp

品質表示
品名: シルクシャワーシリーズ07 絹水流
用途: 一般家庭の浴室シャワー
本体材質: ABS樹脂・ポリアセタール
散水板材質: ステンレス SUS304
適用流量: 毎分8L~12L
取扱い上の注意: 火のそばに置かないでください
株式会社 アラミック 〒562-8556 大阪府箕面市船場東1-12-5 (国産)